



1. Relève tous les jours de la semaine
2. Recopie sans erreur les mots de la dictée



1. Relève ce qu'on trouve à la ferme
2. Recopie sans erreur les mots de la dictée



1. Relève tous noms d'aliments
2. Recopie sans erreur les mots de la dictée



1. Relève tous les nombres
2. Recopie sans erreur les mots de la dictée



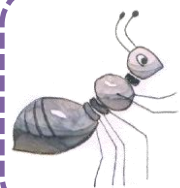
1. Relève tous les noms d'animaux
2. Recopie sans erreur les mots de la dictée



1. Relève ce qu'on trouve dans un jardin
2. Recopie sans erreur les mots de la dictée



1. Relève ce qu'on trouve dans une maison
2. Recopie sans erreur les mots de la dictée



1. Relève ce qui peut être blanc
2. Recopie sans erreur les mots de la dictée



1. Relève ce qu'on trouve dans une école
2. Recopie sans erreur les mots de la dictée



1. Relève ce qui peut désigner une personne
2. Recopie sans erreur les mots de la dictée



1. Relève ce qu'on trouve à l'école
2. Recopie sans erreur les mots de la dictée



1. Relève ce qui fait penser aux vacances
2. Recopie sans erreur les mots de la dictée



1. Relève ce qui peut être vert.
2. Recopie sans erreur les mots de la dictée



1. Relève ce qui se mange
2. Recopie sans erreur les mots de la dictée



1. Relève tous les verbes à l'infinitif
2. Recopie sans erreur les mots de la dictée



1. Relève ce qu'on trouve à la campagne
2. Recopie sans erreur les mots de la dictée



1. Relève des noms d'animaux
2. Recopie sans erreur les mots de la dictée



1. Relève ce qui peut être blanc
2. Recopie sans erreur les mots de la dictée



1. Relève les noms au pluriel
2. Recopie sans erreur les mots de la dictée



1. Relève ce qu'on trouve dans une maison
2. Recopie sans erreur les mots de la dictée



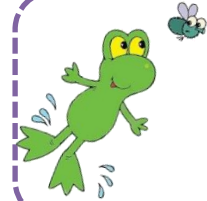
1. Relève les noms de métier
2. Recopie sans erreur les mots de la dictée



1. Relève les adjectifs
2. Recopie sans erreur les mots de la dictée



1. Relève des mots de l'école
2. Recopie sans erreur les mots de la dictée



1. Relève 10 noms féminins
2. Recopie sans erreur les mots de la dictée



1. Relève des noms de fruits et légumes
2. Recopie sans erreur les mots de la dictée



1. Relève ce qu'on trouve au cirque
2. Recopie sans erreur les mots de la dictée